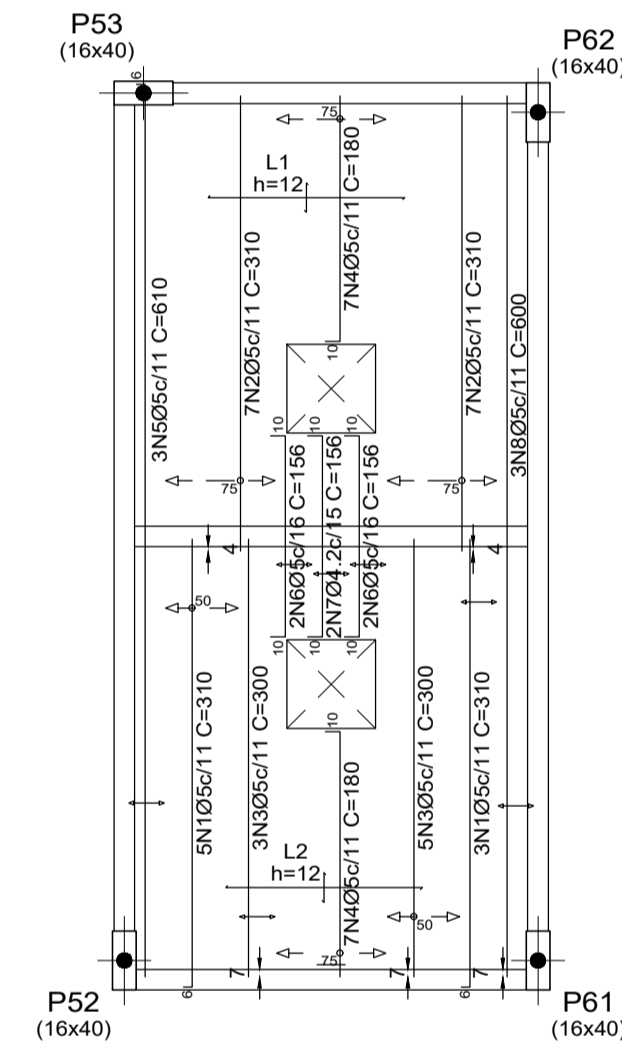


Elemento	Pos.	Diam.	Q.	Dob. (cm)	Reta (cm)	Dob. (cm)	Comp. (cm)	Total (cm)	CA-50 (kg)	CA-60 (kg)
Armadura transversal inferior	1	Ø5	8	6	304		310	2480		3.9
	2	Ø5	14		310		310	4340		6.8
	3	Ø5	8		300		300	2400		3.8
	4	Ø5	14	10	170		180	2520		4.0
	5	Ø5	3	6	604		610	1830		2.9
	6	Ø5	4	10	136	10	156	624		1.0
	7	Ø4.2	2	10	136	10	156	312		0.3
	8	Ø5	3		600		600	1800		2.8
Total:										25.5
Ø4.2:									0.0	0.3
Ø5:									0.0	25.2
Total:									0.0	25.5

Resumo Aço Cobertura do Reservatório Armadura transversal inferior		Comp. total (m)	Peso (kg)	Total
CA-60	Ø4.2	3.1	0	
	Ø5	159.9	25	25

Cobertura do Reservatório  
Armadura transversal inferior  
Concreto: C25, em geral  
CA-50 e CA-60  
Escala: 1:50



LAJES		FOLHA Nº _____
		PROCESSO Nº _____
		PLANTA Nº _____
ARCOVERDE - PE		
ENDEREÇO: RUA EDÍLIO SIMÕES DA ROCHA, 53-85 - SÃO MIGUEL		
PROPRIETÁRIO: SEÇÃO JUDICIÁRIA DE PERNAMBUCO		
Autor do Projeto: Engº Civil Lúcio Castelo Branco - CREA Nº 1.768 D/PI		
Resp. Técnico: _____		
Proprietário: _____		CREA Nº 1.768 D/PI
R. T. CREA Nº _____		CREA
LAJES DA COBERTURA DO RESERVATÓRIO		
FRANCHA	EDIFÍCIO DE USO PÚBLICO - JUSTIÇA FEDERAL	TIPO
14/16	ARMADURAS TRANSVERSAIS INFERIORES - POSITIVAS	ESTR.
Data: Outubro/2022	Desenho: Lúcio	Escala: Indecida